

## CT 検査のご案内

「予約当日・今すぐ！」など対応可能です

日頃、たくさんの先生方から CT 検査のご紹介いただき誠にありがとうございます。  
改めて、当センターCT 検査についてご案内させていただきます。  
これまでご利用されなかった先生方、新規に開業された先生方にも是非 CT 検査をご利用いただけますよう、よろしくお願いいたします。



### キャノンメディカルシステムズ製マルチスライス CT(80 列)

非常に短い時間で広範囲を撮影することが可能なため、呼吸や体動によるアーチファクトが減少し、より鮮明な画像が得られます。息止めが短時間となることで撮影時に患者様のご負担が軽減されます。また、体格に合わせ自動で最適な線量を設定する機能を備えており、今までと比べ被曝線量が軽減されました。

### 検査実施時間

平日：8：30～16：00

土曜日：8：30～11：00

### 予約方法

松本市医師会検査健診センター（TEL：32-8042）にお電話していただき、ご希望の日時をお伝えください。

予約状況により、当日検査も対応可能です。

### 依頼書

患者様に当日お持ちいただくか、前日までに集配にお預けください。

### 検査報告

放射線専門医の読影後、画像の CD-R とともに翌日～数日で医療機関様へご返却いたします。

読影が不要な場合は、CT 検査依頼書の不必要の欄に○印をお付けください。

当日画像が必要な場合は患者様にお持ち帰りいただくことも可能です。

## 胸部 CT（肺全体）

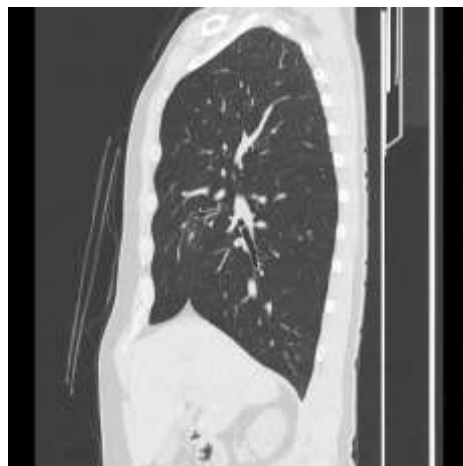
肺の結節、腫瘍などは冠状断、矢状断を観察することにより、体軸方向への広がり、気管支、血管との関係を把握することができます。

健康診断後の胸部X線検査の再検査、松本市肺がん CT 検診の HRCT（高分解能 CT）追加・経過観察にご利用頂く機会が多いと思いますが、先生方の医療機関で実施された肺がん検診の再検査、患者様のスクリーニング検査としても是非ご利用ください。

胸部 冠状断



胸部 矢状断



## 上腹部 CT（肝臓～腎臓）

### 上・下腹部 CT（肝臓～恥骨結合）

膵臓などの薄い臓器は水平断のみで評価するのは困難でしたが、冠状断、矢状断を追加したことにより、得られる情報が格段に増えました。

スクリーニング検査は超音波を選択される事が多いと思いますが、腹部 CT も選択肢の一つとしてご利用頂ければ幸いです。

上・下腹部 冠状断



上・下腹部 矢状断



その他、頭部 CT、副鼻腔 CT 等も実施しております。

CT 検査のご利用に関するご質問等ございましたら、下記の担当までお問い合わせください。